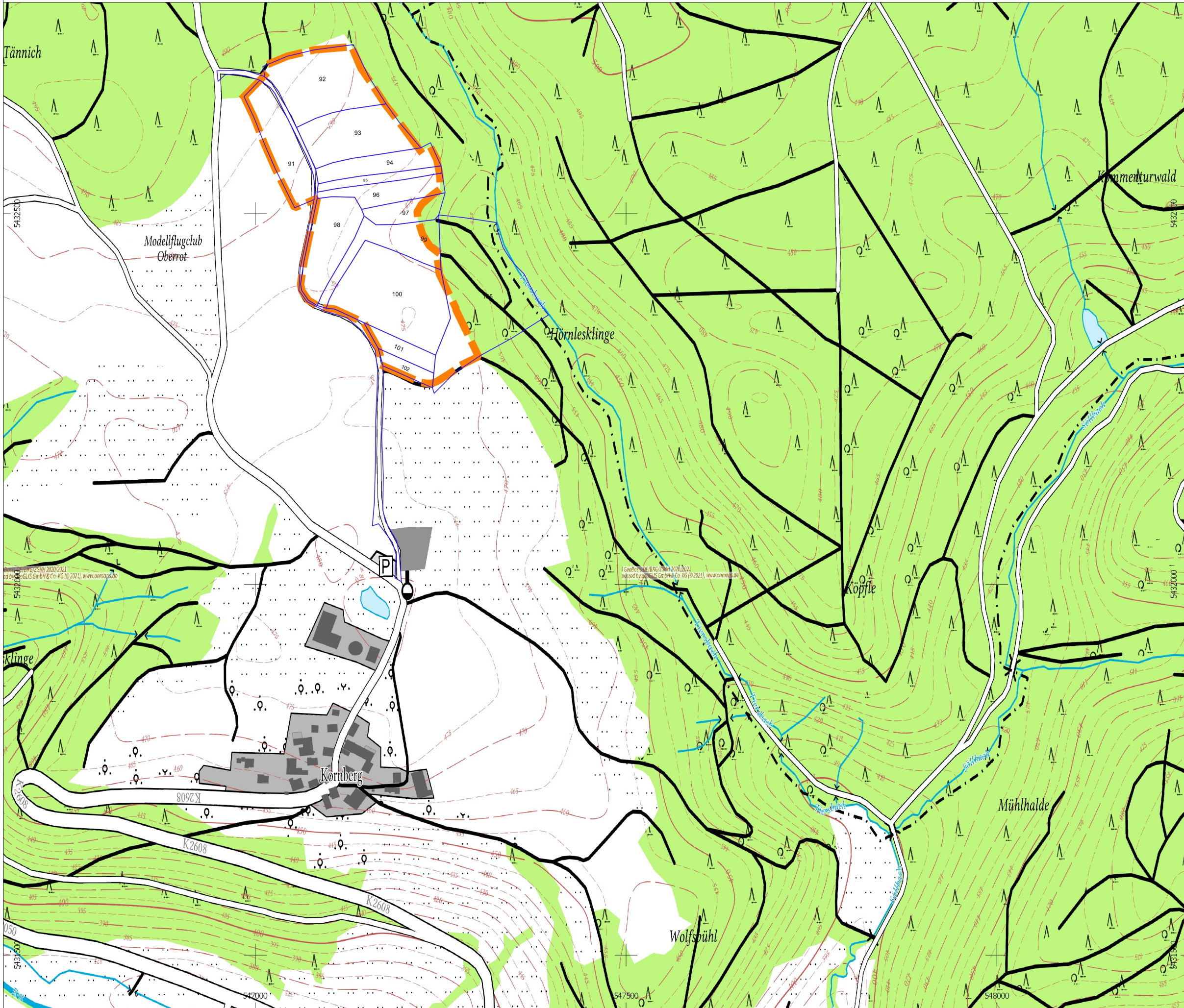




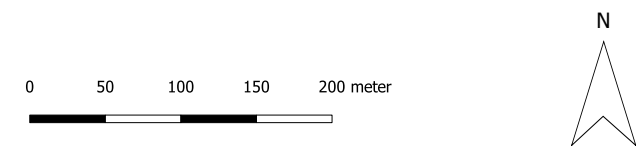
Anlage 3 zum Antrag der RES Deutschland GmbH zur Aufstellung eines Bebauungsplans zur Errichtung einer Freiflächenphotovoltaikanlage nördlich der Ortschaft Kornberg




Freiflächenphotovoltaikanlage Kornberg

Übersichtskarte

-  Flurstücksgrenzen (Auswahl)
-  Planung Freiflächenphotovoltaikanlage



Projektiert von:	 RES Deutschland GmbH Reutener Straße 18 79279 Vörstetten	
Maßstab:	1:5.000	Format: A3
		Datum: 1.9.2021
Koordinatensystem: UTM Zone 32N		
Kartengrundlage: www.onmaps.de		